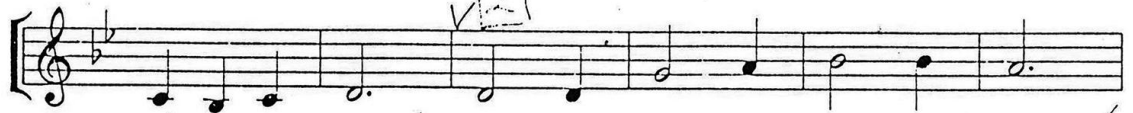


# Полихроний

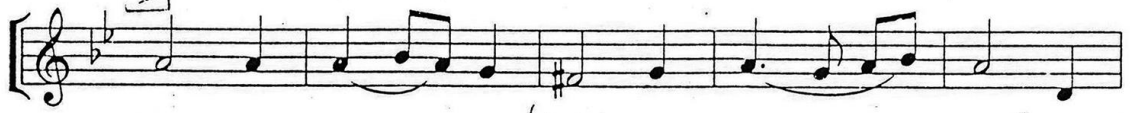
Греческого распева



По . ли . хро . ни . он пи . и . сэ / Ки . ри . е



о Фе . ос / тон ма . ка . ри . о . та . тон



Паг . ри . ар . хин / тис Рос . си ас / А .



лек . — К — К си . он



Ки . ри . е фи . ла . те ав . тон . — он .



Ис пол . ла э . ти, / ис пол . ла э . ти,



ис пол . ла э . ти .